

Das Herz

Das Herz ist ein großer, hohler Muskel, der etwa 300 g wiegt und ungefähr so groß ist, wie die geballte Faust seines Trägers. Es liegt im mittleren Teil des Brustraums und ist fast komplett von den Lungen umgeben.

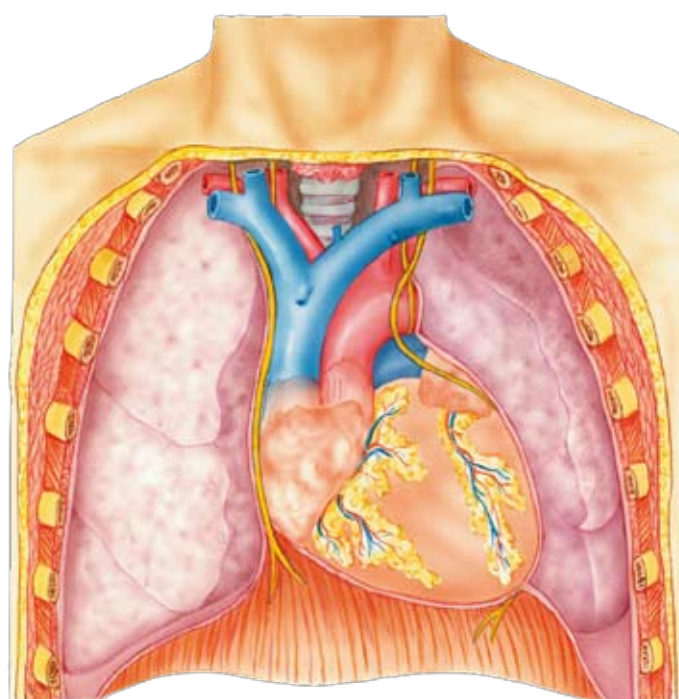
Das Herz pumpt das Blut durch die Blutgefäße, die Venen und die Arterien. Bei erwachsenen Menschen schlägt das Herz etwa siebenzig bis achtzig Mal in der Minute. Dabei transportiert es ungefähr sechs Liter Blut. Wenn sich ein Mensch körperlich sehr anstrengen muss, ist es möglich, dass ein gut trainiertes Herz bis zu 30 Liter Blut in der Minute transportiert.

Das Herz besteht aus zwei Hälften. Jede Hälfte hat einen Vorhof und eine Kammer. Wenn sich der Muskel in der Kammer zusammen-

zieht, wird das Blut heraus getrieben. Danach erschlafft er und die Herzkammer füllt sich wieder. So ist für den gleichmäßigen Strom des Blutes im Körper gesorgt.

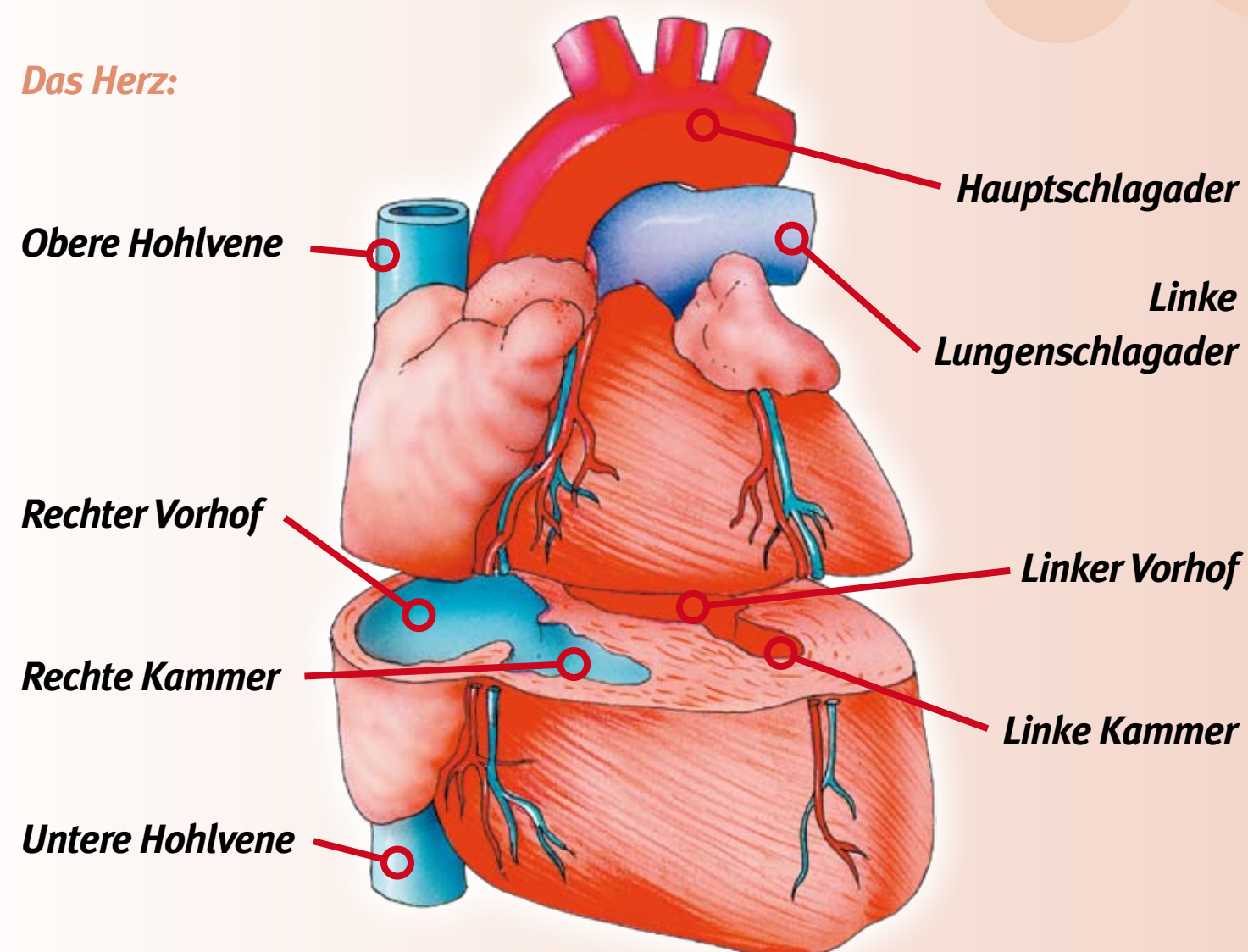
Der Herzmuskel funktioniert automatisch ohne unser Zutun.

Die beiden Hälften des Herzens sind durch so genannte Herzklappen voneinander getrennt. Durch das Zuschlagen dieser Klappen



Das Herz im Brustkorb

Das Herz:



entstehen die Herztöne.

Aus den Venen wird sauerstoffarmes Blut in den rechten Vorhof gesaugt. Von da aus gelangt es in die rechte Herzkammer. Wenn sich nun der Muskel zusammenzieht,

wird das Blut zu den Lungen gepumpt. Dort wird es mit Sauerstoff angereichert und fließt zurück in den linken Vorhof. Von der linken Herzkammer wird nun das sauerstoffreiche Blut in den Körper gepumpt.